



p0017805

Pour des clapets jusqu'à environ 3 m²

Servomoteur tout-ou-rien (AC/DC 24 V)

Actionnement manuel avec blocage de position intégré

Utilisations multiples

Le servomoteur à ressort de rappel AF... est utilisé pour la motorisation de clapet d'air avec fonctions de sécurité (par exemple prévention de gel, de fumée, hygiène).

Sécurité de fonctionnement accrue

L'AF... amène le clapet en position d'exploitation en remontant simultanément le ressort de rappel. Par l'interruption de la tension d'alimentation, le clapet est ramené en position de sécurité par l'énergie du ressort. Le servomoteur est protégé contre les surcharges, n'est pas équipé de contact de fin de course et s'arrête automatiquement en touchant un arrêt mécanique.

Signalisation souple

L'AF24-S est muni d'un contact auxiliaire fixe et d'un contact réglable. Ainsi, des angles de rotation de 5% resp. 28...94% peuvent être signalés.

Montage et mise en service simples

Le servomoteur, équipé d'une noix d'entraînement universelle, peut être monté facilement et rapidement directement sur l'axe du clapet, puis fixé au moyen de la barrette d'arrêt fournie. Le clapet peut être actionné manuellement et être bloqué dans n'importe quelle position. Le déblocage s'effectue soit manuellement ou automatiquement en appliquant la tension d'alimentation.

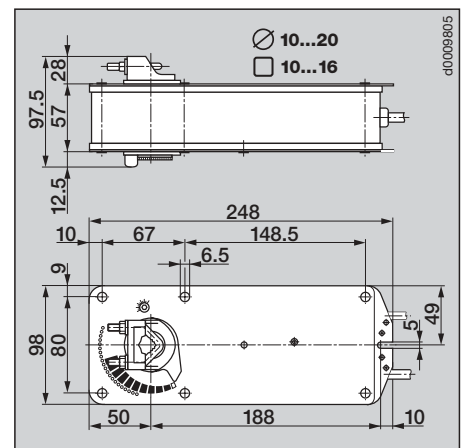
Accessoires mécaniques

ZG-AF Accessoires de transmission, page 9

Exemple de montage, page 10

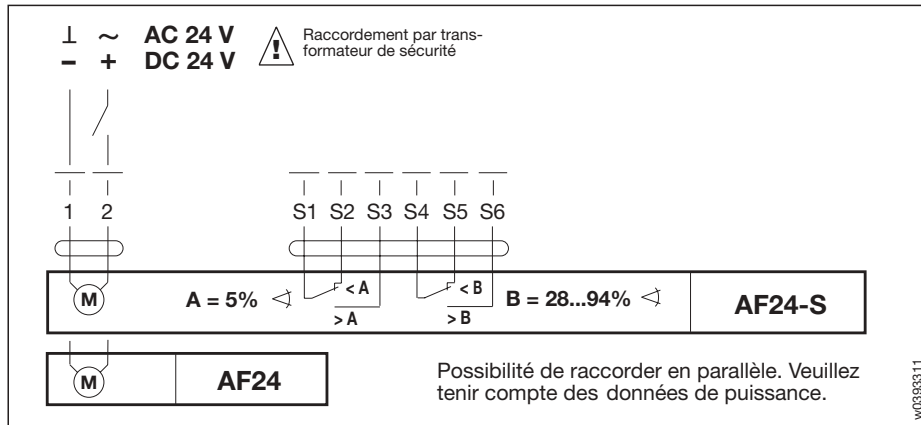
Indications importantes concernant l'utilisation et les couples de rotation des servomoteurs de clapet, voir page 3.

Dimensions



d0009805

Schéma de raccordement



Caractéristiques	AF24, AF24-S
Tension nominale	AC 24 V 50/60 Hz, DC 24 V
Plage de fonction	AC 19,2...28,8 V, DC 21,6...28,8 V
Dimensionnement	10 VA
Consommation	
- pour ouvrir	5 W
- pour maintenir ouvert	1,5 W
Raccordement	- moteur câble 1 m, 2 x 0,75 mm ² - contacts auxiliaires (AF24-S) câble 1 m, 6 x 0,75 mm ²
Contacts auxiliaires (AF24-S)	2 x inverseurs 6 (3) A, AC 250 V □
- Points de basculement	5% < fixe, 28...94% < réglable
Sens de rotation	selon montage L/R
Couple de rotation	- moteur min. 15 Nm (avec tension nominale) - ressort de rappel min. 15 Nm
Angle de rotation	max. 95°(réglable en pas de 5,5% < à partir de 33% avec limitation mécanique de l'angle de rotation fournie)
Temps de marche	moteur ≈ 150 s, ressort de rappel ≈ 16 s
Niveau sonore	moteur max. 45 dB (A), ressort ≈ 62 dB (A)
Durée de vie	≈ 60 000 manœuvres
Indication de position	mécanique
Classe de protection	◇ (basse tension de sécurité)
Protection	IP 54
Température ambiante	- 30...+ 50 °C
Température de stockage	- 40...+ 80 °C
Test d'humidité	selon EN 60730-1
CEM	CE selon 89/336/CEE
Directive pour basse tension	CE selon 73/23/CEE
Entretien	sans
Poids	3000 g



Pour des clapets jusqu'à environ 3 m²

Servomoteur tout-ou-rien (AC 230 V)

Actionnement manuel avec blocage de position intégré

Utilisations multiples

Le servomoteur à ressort de rappel AF... est utilisé pour la motorisation de clapet d'air avec fonctions de sécurité (par exemple prévention de gel, de fumée, hygiène).

Sécurité de fonctionnement accrue

L'AF... amène le clapet en position d'exploitation en remontant simultanément le ressort de rappel. Par l'interruption de la tension d'alimentation, le clapet est ramené en position de sécurité par l'énergie du ressort. Le servomoteur est protégé contre les surcharges, n'est pas équipé de contact de fin de course et s'arrête automatiquement en touchant un arrêt mécanique.

Signalisation souple

L'AF230-S est muni d'un contact auxiliaire fixe et d'un contact réglable. Ainsi, des angles de rotation de 5% resp. 28...94% peuvent être signalés.

Montage et mise en service simples

Le servomoteur, équipé d'une noix d'entraînement universelle, peut être monté facilement et rapidement directement sur l'axe du clapet, puis fixé au moyen de la barrette d'arrêt fournie. Le clapet peut être actionné manuellement et être bloqué dans n'importe quelle position. Le déblocage s'effectue soit manuellement ou automatiquement en appliquant la tension d'alimentation.

Accessoires mécaniques

ZG-AF Accessoires de transmission, page 9

Exemple de montage, page 10

Indications importantes concernant l'utilisation et les couples de rotation des servomoteurs de clapet, voir page 3.

Dimensions

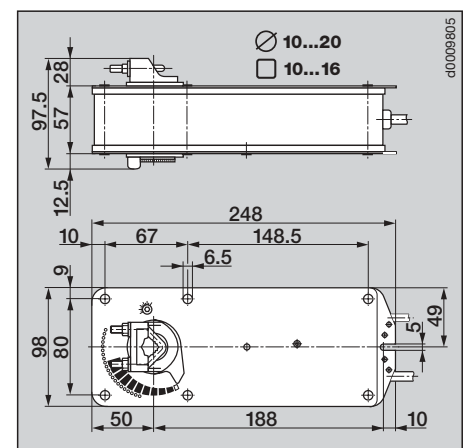
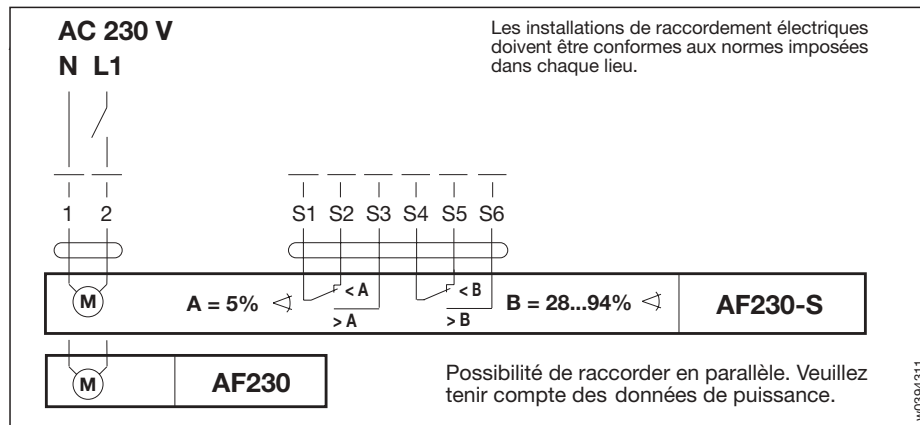


Schéma de raccordement

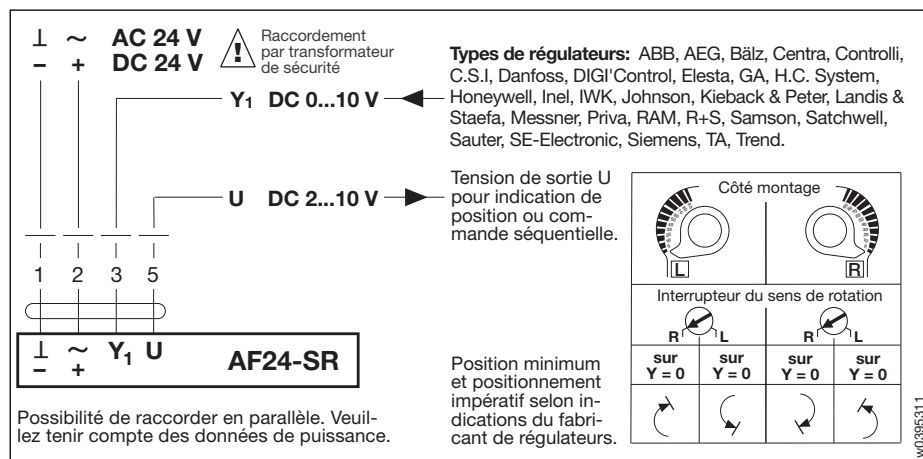


Caractéristiques	AF230, AF230-S
Tension nominale	AC 230 V 50/60 Hz
Plage de fonction	AC 198...264 V
Dimensionnement	11 VA
Consommation	
- pour ouvrir	6,5 W
- pour maintenir ouvert	2,5 W
Raccordement	- moteur câble 1 m, 2 × 0,75 mm ² - contacts auxiliaires (AF230-S) câble 1 m, 6 × 0,75 mm ²
Contacts auxiliaires (AF230-S)	2 × inverseurs 6 (3) A, AC 250 V <input type="checkbox"/>
- Points de basculement	5% <input type="checkbox"/> fixe, 28...94% <input type="checkbox"/> réglable
Sens de rotation	selon montage L/R
Couple de rotation	- moteur min. 15 Nm (avec tension nominale) - ressort de rappel min. 15 Nm
Angle de rotation	max. 95°(réglable en pas de 5,5% <input type="checkbox"/> à partir de 33% avec limitation mécanique de l'angle de rotation fournie)
Temps de marche	moteur ≈ 150 s, ressort de rappel ≈ 16 s
Niveau sonore	moteur max. 45 dB (A), ressort ≈ 62 dB (A)
Durée de vie	≈ 60 000 manœuvres
Indication de position	mécanique
Classe de protection	II (isolation de sécurité)
Protection	IP 54
Température ambiante	- 30...+ 50 °C
Température de stockage	- 40...+ 80 °C
Test d'humidité	selon EN 60730-1
CEM	CE selon 89/336/CEE
Directive pour basse tension	CE selon 73/23/CEE
Entretien	sans
Poids	3000 g



p0019805

Schéma de raccordement



w0995311

Caractéristiques	AF24-SR
Tension nominale	AC 24 V 50/60 Hz, DC 24 V
Plage de fonction	AC 19,2...28,8 V, DC 21,6...28,8 V
Dimensionnement	10 VA
Consommation	6 W pour ouvrir, 2,5 W en position de repos
Raccordement	câble 1 m, 4 x 0,75 mm ²
Signal de positionnement Y ₁	DC 0...10 V @ résistance d'entrée 100 kΩ (0,1 mA)
Plage de travail	DC 2...10 V
Tension de mesure U	DC 2...10 V @ max. 0,5 mA (pour 0...100 % angle de rotation)
Synchronisme	± 5%
Sens de rotation	- moteur selon position de l'interrupteur L/R - ressort de rappel selon montage côté L/R
Couple de rotation	- moteur min. 15 Nm (avec tension nominale) - ressort de rappel min. 15 Nm
Angle de rotation	max. 95° (réglable en pas de 5,5% à partir de 33% avec limitation mécanique de l'angle de rotation fournie)
Temps de marche	moteur 150 s, ressort de rappel ≈ 16 s
Niveau sonore	moteur max. 45 dB (A), ressort ≈ 62 dB (A)
Durée de vie	≈ 60 000 manœuvres
Indication de position	mécanique
Classe de protection	⊠ (basse tension de sécurité)
Protection	IP 54
Température ambiante	- 30...+ 50 °C
Température de stockage	- 40...+ 80 °C
Test d'humidité	selon EN 60730-1
CEM	CE selon 89/336/CEE
Entretien	sans
Poids	2700 g

Pour des clapets jusqu'à environ 3 m²

Servomoteur proportionnel (AC/DC 24 V)

Commande DC 0...10 V

(Le type AF24-SR20 est livrable avec entrée à coupure de phase)

Actionnement manuel avec blocage de position intégré

Utilisations multiples

Le servomoteur à ressort de rappel AF24-SR est utilisé pour la motorisation de clapet d'air avec fonctions de sécurité (par exemple prévention de gel, de fumée, hygiène).

Sécurité de fonctionnement accrue

L'AF24-SR amène le clapet en position d'exploitation en remontant simultanément le ressort de rappel. Par l'interruption de la tension d'alimentation, le clapet est ramené en position de sécurité par l'énergie du ressort. Le servomoteur est protégé contre les surcharges, n'est pas équipé de contact de fin de course et s'arrête automatiquement en touchant un arrêt mécanique.

Montage et mise en service simples

Le servomoteur, équipé d'une noix d'entraînement universelle, peut être monté facilement et rapidement directement sur l'axe du clapet, puis fixé au moyen de la barrette d'arrêt fournie. Le clapet peut être actionné manuellement et être bloqué dans n'importe quelle position. Le déblocage s'effectue soit manuellement ou automatiquement en appliquant la tension d'alimentation.

Si le servomoteur est manuellement actionné pendant qu'il est sous tension, celui-ci effectue un cycle de contrôle en se dirigeant d'abord en position de sécurité et ensuite dans la position demandée par le signal de commande Y.

Accessoires électriques (voir Doc. 2. Z-...)

SG...24 Positionneurs

ZAD24 Indicateur digital de position

Accessoire mécanique

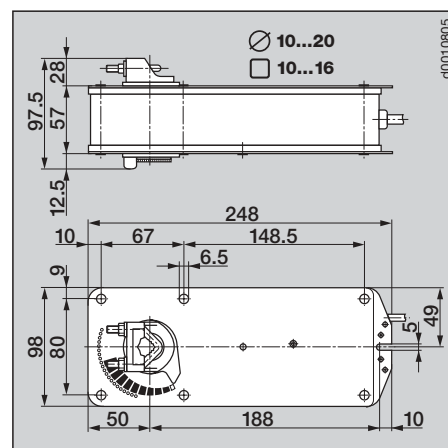
ZG-AF Accessoires de transmission, page 9

Fonctions de comm. et de contrôle, p. 7

Exemple de montage, page 10

Indications importantes concernant l'utilisation et les couples de rotation des servomoteurs de clapet, voir page 3.

Dimensions



d0019805