

FRANCE DISTRIBUTION CONTROLS

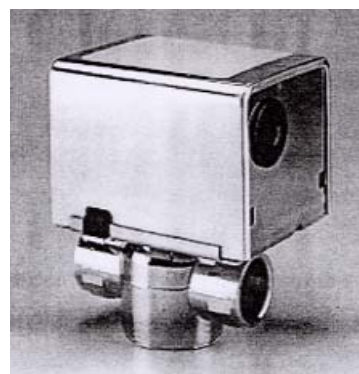
REGULATION

F.D.C.

VANNES MOTORISEES 2 voies

Gamme de vannes motorisées 2 voies VT pour le contrôle d'un circuit d'eau basse pression en chaud ou en froid. Le corps de vanne est en laiton, 1 sabot en Buna N assure l'étanchéité de la vanne en position fermée et l'auto nettoyage du corps de vanne dans son mouvement de rotation.

Un moteur AG un sens de marche avec retour par ressort motorise ces vannes. Le moteur se fixe sur la vanne sans pièce d'accouplement. Une commande manuelle permet de forcer la position de la vanne. Des contacts auxiliaires sont disponibles selon modèles.



Vannes 2 voies

Ref.	Diam. Nominal	Kv	Pression différentielle max. bar
VT 2233	1/2 "	3,0	1,4
VT 2335	3/4 "	4,3	0,9
VT 2437	1 "	6,9	1,03

Caractéristiques techniques

Température minimum de l'eau du circuit régulé:	2 °C, 50% de glycol maxi.
Température maximum de l'eau du circuit régulé:	90 °C à 40°C d'ambiance
Pression maximum interne dans le circuit:	20 bars
Temps de manœuvre du moteur:	9 à 11 secondes
Temps de manœuvre du ressort:	4 à 5 secondes
Consommation du moteur:	6,5 Watts, 7 VA

Moteurs retour à zéro

Ref.	Spécification
AG13A230	Moteur tout ou rien 24 volts normalement fermé
AG13U230	Moteur tout ou rien 230 volts normalement fermé
AG13U23A	Moteur tout ou rien 230 volts normalement fermé + contact auxiliaire
AH13U230	Moteur tout ou rien 230 volts normalement fermé à fort couple
AG23A230	Moteur tout ou rien 24 volts normalement ouvert
AG23U230	Moteur tout ou rien 230 volts normalement ouvert
AG23U23A	Moteur tout ou rien 230 volts normalement ouvert + contact auxiliaire

Tel: (33) 01 45 67 03 69

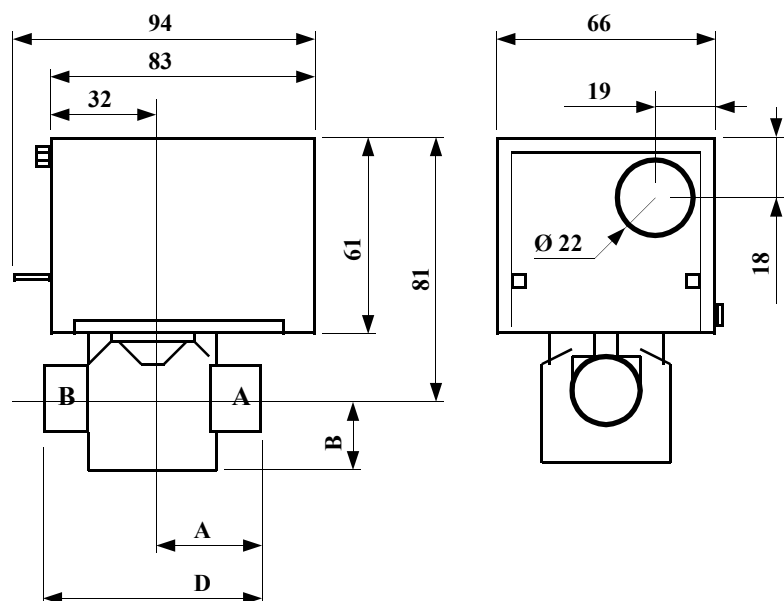
Fax: (33) 01 45 67 89 16

R.C.S. Paris 79 B 930

19, rue du Général Bertrand 75007 - PARIS
SIRET 314 951 096 00010 APE 516 K

CEE FR 65 314 951 096

Dimensions

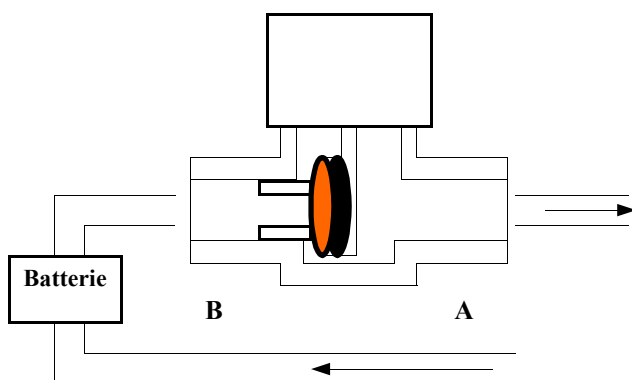


Dimensions corp de vanne

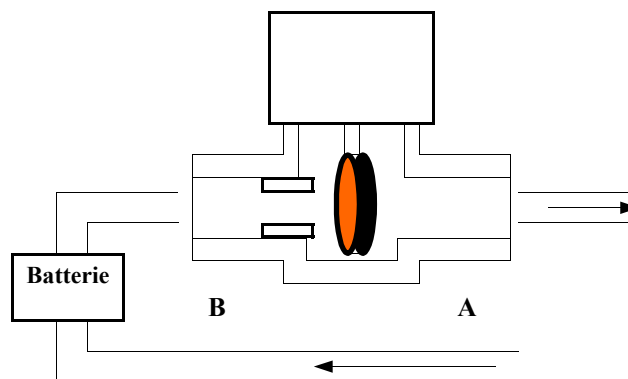
	A	B	D
1/2" BSP	35 mm	23mm	86mm
3/4" BSP	43mm	23mm	92mm
1" BSP	47mm	25mm	94mm

Raccordements hydrauliques

Vanne normalement fermée



Vanne normalement ouverte

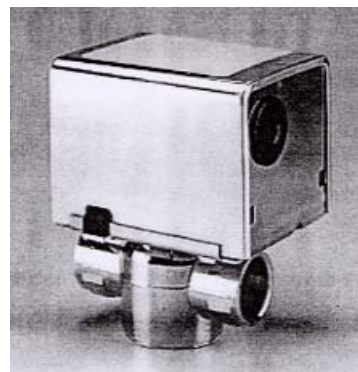


VANNES MOTORISEES 3 voies

Gamme de vannes motorisées 3 voies **VT** pour le contrôle d'un circuit d'eau basse pression en chaud ou en froid. Cette gamme se présente en deux parties:

a) le corps de vanne **VT**: il est en laiton avec un sabot en Buna N qui assure l'étanchéité de la vanne en position fermée et l'auto nettoyage du corps de vanne par son mouvement de rotation. Différents kvs sont disponibles selon les diamètres ainsi qu'un modèle haute température pour applications sur la vapeur.

b) le servomoteur **AG**: il fonctionne par ouverture sous tension et retour en fermeture hors tension par ressort. Le moteur se fixe sur la vanne sans pièce d'accouplement et dispose d'un cran de sécuri-

**Vannes 3 voies**

Ref.	Diam. Nominal	Kv	Pression différentielle max. bar
VT 3333	1/2 "	3,4	1,4
VT 3335	3/4 "	4,3	0,9
VT 3437	1 "	6,5	1,03

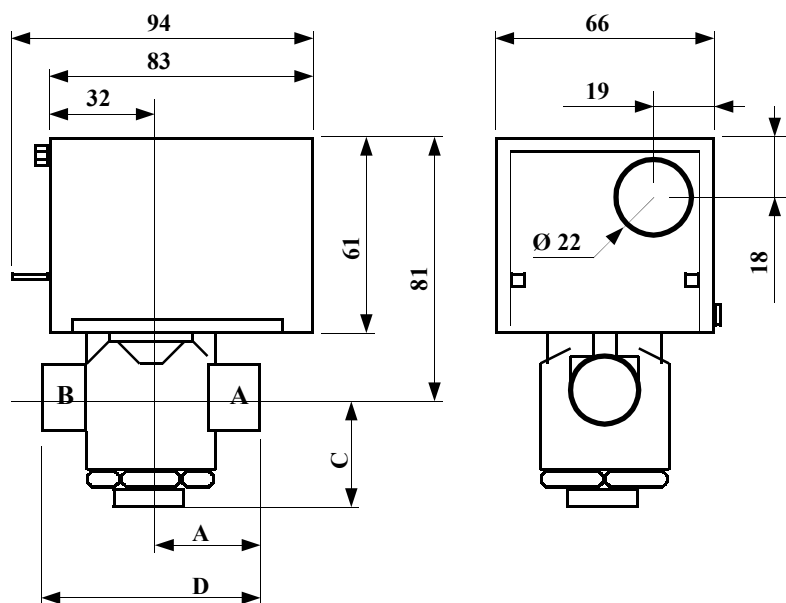
Caractéristiques techniques

Température minimum de l'eau du circuit régulé:	2 °C, 50% de glycol maxi.
Température maximum de l'eau du circuit régulé:	90 °C à 40°C d'ambiance
Pression maximum interne dans le circuit:	20 bars
Temps de manœuvre du moteur:	9 à 11 secondes
Temps de manœuvre du ressort:	4 à 5 secondes
Consommation du moteur:	6,5 Watts, 7 VA

Moteurs retour à zéro

Ref.	Spécification
AG13A230	Moteur tout ou rien 24 volts normalement fermé
AG13U230	Moteur tout ou rien 230 volts normalement fermé
AG13U23A	Moteur tout ou rien 230 volts normalement fermé + contact auxiliaire
AH13U230	Moteur tout ou rien 230 volts normalement fermé à fort couple

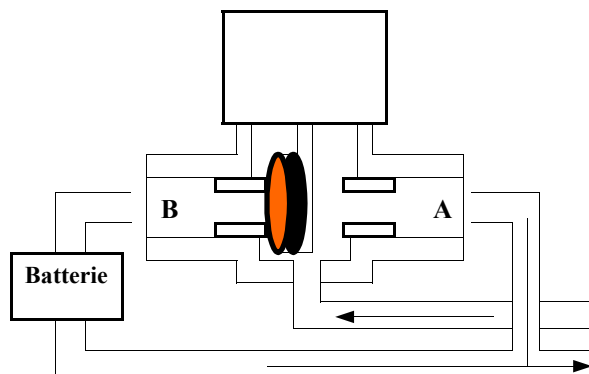
Dimensions



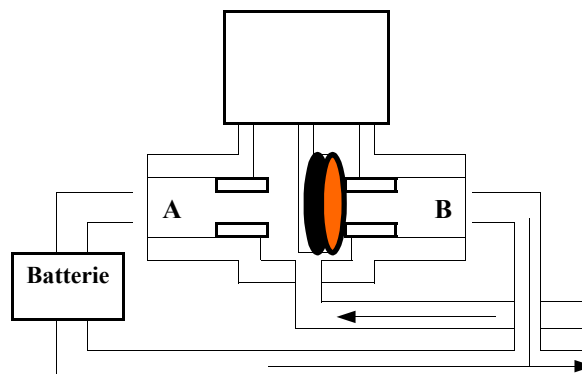
	A	C	D
1/2" BSP	35 mm	33mm	86mm
3/4" BSP	43mm	37mm	92mm
1" BSP	47mm	37mm	94mm

Raccordements hydrauliques

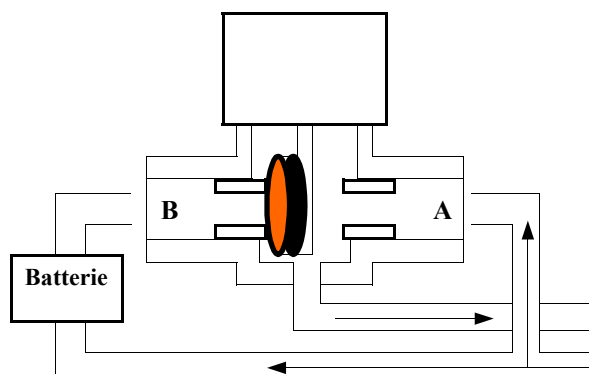
Montage en répartition NF vers la batterie



Montage en répartition NO vers la battery



Montage en mélange NF vers la batterie



Montage en mélange NO vers la batterie

