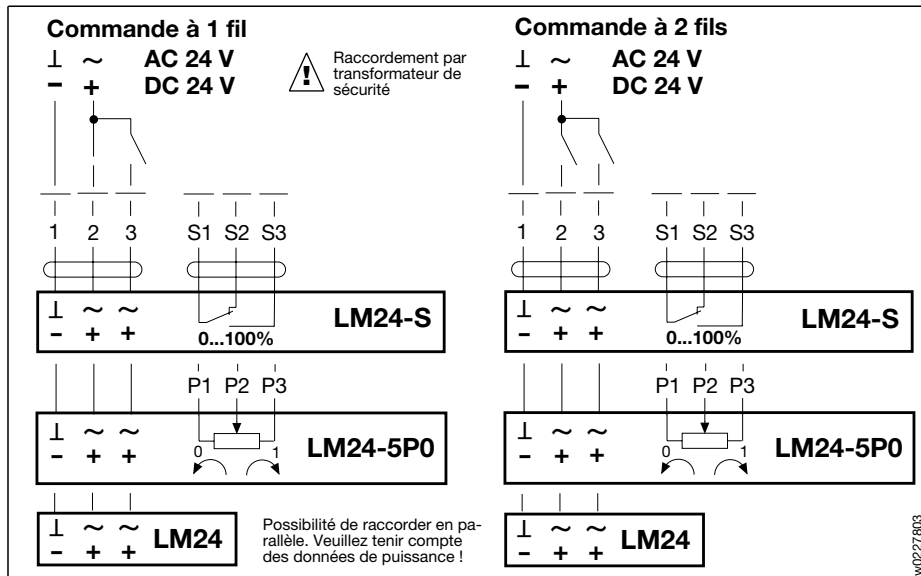




p0001707

Schéma de raccordement



Caractéristiques	LM24, LM24-S, LM24-5P0
Tension nominale	AC 24 V 50/60Hz, DC 24 V
Plage de fonction	AC/DC 19,2...28,8 V
Dimensionnement	3 VA
Consommation	2 W
Raccordement	- moteur câble 1 m, 3 x 0,75mm ² - contact auxiliaire (LM24-S) câble 1 m, 3 x 0,75mm ² - potentiomètre (LM24-5P0) câble 1 m, 3 x 0,75mm ²
Contact auxiliaire (LM24-S)	1 x inverseur 5(2,5)A, AC 250 V (réglable 0...100% \triangleleft)
Potentiomètre (LM24-5P0)	5 k Ω \pm 5 % (valeur de résistance) / 1 W (puissance)
Sens de rotation	selon position du commutateur L / R
Débrayage manuel	bouton-poussoir
Couple de rotation	min. 4 Nm (avec tension nominale)
Angle de rotation	max. 95° (butées mécaniques réglables)
Temps de marche	80...110 s (0...4 Nm)
Niveau sonore	max. 35 dB(A)
Indication de position	mécanique
Classe de protection	⚡ (basse-tension de sécurité)
Protection	IP 54 (entrée du câble vers le bas)
Température ambiante	- 30...+ 50 °C
Température de stockage	- 40...+ 80 °C
Test d'humidité	selon EN 60335-1
CEM	CE selon 89/336/CEE, 92/31/CEE, 93/68/CEE
Directive pour basse tension	CE selon 73/23/CEE
Entretien	sans
Poids	650 g

Pour des clapets jusqu'à environ 0,8 m²

Servomoteur tout-ou-rien, réversible (AC/DC 24 V)

Application

Le LM24(-S, -5P0) est utilisé pour la motorisation de registres d'air pour des installations de climatisation.

Mode de fonctionnement

Le signal de commande, tout-ou-rien, provient d'une commande à 1ou à 2 fils.

Particularités du produit

Montage direct et simple sur l'axe du clapet au moyen d'une noix d'entraînement universelle. Fixation antirotation par barrette d'arrêt fournie.

Actionnement manuel possible en appuyant sur un bouton-poussoir (en maintenant celui-ci pressé, le réducteur reste débrayé).

Angle de rotation réglable au moyen de butées mécaniques.

Garantie de fonctionnement accrue

Le servomoteur est protégé contre les surcharges, n'est pas équipé de contact de fin de course et s'arrête automatiquement en touchant un arrêt mécanique.

Signalisation 0...100%, avec contact auxiliaire réglable (seulement LM24-S).

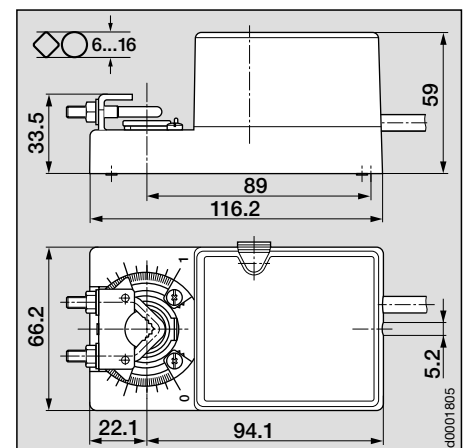
Signal de signalisation 0...100% avec potentiomètre d'asservissement incorporé (seulement LM24-5P0)

Exemple de montage, page 6

Réglage contact auxiliaire LM24-S, page 7

Indications importantes concernant l'utilisation et les couples de rotation des servomoteurs de clapet, voir page 3.

Dimensions





Pour des clapets jusqu'à environ 0,8 m²

Servomoteur tout-ou-rien (AC 230 V)

Commande par contact à 1 pôle (commande à 1 fil)

Application

Le LM230(-S) est utilisé pour la motorisation de registres d'air pour des installations de climatisation.

Mode de fonctionnement

Le signal de commande, tout-ou-rien, provient d'une commande à 1 fil.

Particularités du produit

Montage direct et simple sur l'axe du clapet au moyen d'une noix d'entraînement universelle. Fixation antirotation par barrette d'arrêt fournie.

Actionnement manuel possible en appuyant sur le bouton-poussoir (en maintenant celui-ci pressé, le réducteur reste débrayé).

Angle de rotation réglable au moyen de 2 butées réglables.

Garantie de fonctionnement accrue

Le servomoteur est protégé contre les surcharges, n'est pas équipé de contact de fin de course et s'arrête automatiquement en touchant un arrêt mécanique.

Signalisation 0...100%, avec contact auxiliaire réglable (seulement LM230-S).

Exemple de montage, page 6.

Réglage contact auxiliaire LM230-S, page 7.

Indications importantes concernant l'utilisation et les couples de rotation des servomoteurs de clapet, voir page 2.

Dimensions

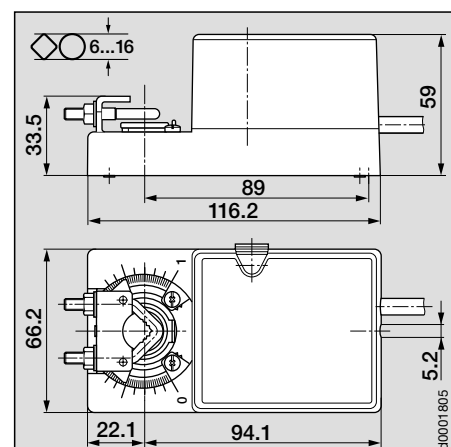
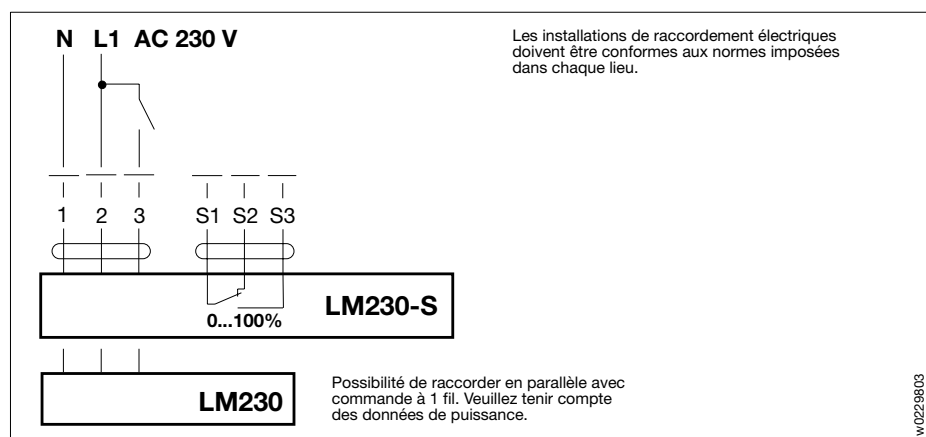


Schéma de raccordement



Caractéristiques	LM230, LM230-S
Tension nominale	AC 230 V 50/60Hz
Plage de fonction	AC 198...264 V
Dimensionnement	12 VA
Consommation	1 W
Raccordement	- moteur câble 1 m, 3 × 0,75mm ² - contact auxiliaire (LM230-S) câble 1 m, 3 × 0,75mm ²
Contact auxiliaire (LM230-S) - Point de basculement	1 × inverseur 5 (2,5) A, AC 250 V <input type="checkbox"/> réglable 0...100% ↕
Sens de rotation	selon position du commutateur L/R
Débrayage manuel	bouton-poussoir
Couple de rotation	min. 4 Nm (avec tension nominale)
Angle de rotation	max. 95° (butées mécaniques réglables)
Temps de marche	80...110 s (0...4 Nm)
Niveau sonore	max. 35 dB (A)
Indication de position	mécanique
Classe de protection	II (isolation de sécurité)
Protection	IP 54 (entrée du câble vers le bas)
Température ambiante	- 30...+ 50 °C
Température de stockage	- 40...+ 80 °C
Test d'humidité	selon EN 60335-1
CEM	CE selon 89/336/CEE, 92/31/CEE, 93/68/CEE
Directive pour basse tension	CE selon 73/23/CEE
Entretien	sans
Poids	650 g



Pour des clapets jusqu'à environ 0,8 m²

Servomoteur proportionnel (AC / DC 24 V)

Commande DC 0...10 V et signalisation de position DC 2...10 V

Application

Le LM24-SR est utilisé pour la motorisation de registres d'air pour des installations de climatisation.

Mode de fonctionnement

Le servomoteur est commandé par un signal de positionnement normalisé DC 0...10 V et se maintient dans la position demandée. La tension U sert à la signalisation électrique de la position du clapet de 0...100% et peut être utilisée comme signal de positionnement pour d'autres servomoteurs.

Particularités du produit

Montage direct et simple sur l'axe du clapet au moyen d'une noix d'entraînement universelle. Fixation antirotation par barrette d'arrêt fournie.

Angle de rotation réglable en continu à l'aide d'un potentiomètre incorporé. L'adaptation de la plage de travail et du signal de sortie U se fait automatiquement dans le servomoteur.

Actionnement manuel possible en appuyant sur le bouton-poussoir (en maintenant celui-ci pressé, le réducteur reste débrayé).

Garantie de fonctionnement accrue

Le servomoteur est protégé contre les surcharges, n'est pas équipé de contact de fin de course et s'arrête automatiquement en touchant un arrêt mécanique.

Accessoires électriques (voir Doc. 2.Z-1...)

SG..24 Positionneurs
ZAD24 Indicateur digital de position

Fonctions de commande et de contrôle, page 10.

Indications importantes concernant l'utilisation et les couples de rotation des servomoteurs de clapet, voir page 2.

Dimensions

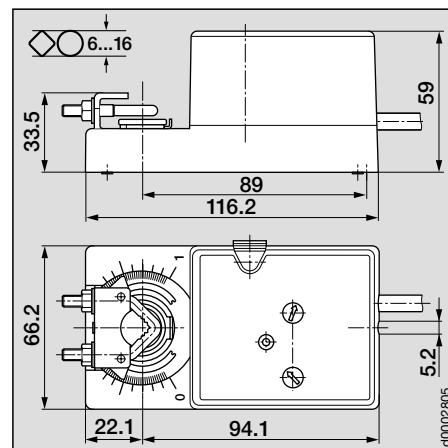
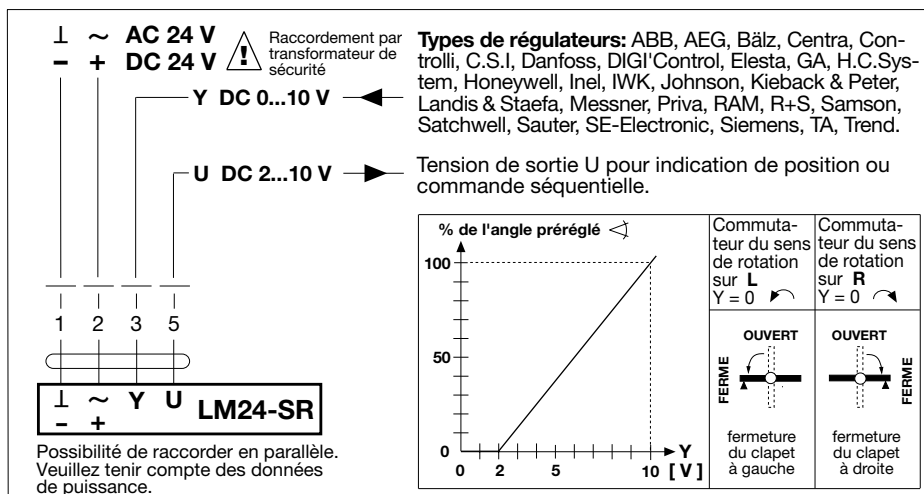
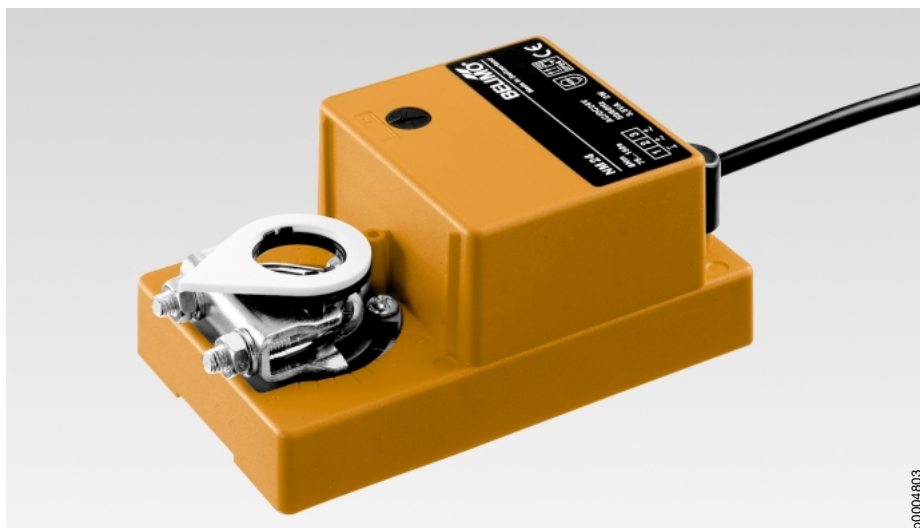


Schéma de raccordement



Caractéristiques	LM24-SR
Tension nominale	AC 24 V 50/60 Hz, DC 24 V
Plage de fonction	AC 19,2...28,8 V, DC 21,6...26,4 V
Dimensionnement	4 VA
Consommation	2 W
Raccordement	câble 1 m, 4 x 0,75 mm ²
Signal de positionnement Y	DC 0... 10 V @ résistance d'entrée = 100 kΩ
Plage de travail	DC 2...10 V (pour angle de rotation pré-réglé)
Tension de mesure U	DC 2...10 V @ ≤ 0.5 mA (pour angle de rotation pré-réglé)
Synchronisme	± 5%
Sens de rotation	selon position du commutateur L/R
(sur Y = 0 V)	commutateur L ↻ resp. R ↻
Débrayage manuel	bouton-poussoir
Couple de rotation	min. 4 Nm (avec tension nominale)
Angle de rotation	max. 95° (réglable avec potentiomètre 20...100%)
Temps de marche	80...110 s pour $\sphericalangle 95^\circ$ (0...4 Nm)
Niveau sonore	max. 35 dB (A)
Indication de position	mécanique
Classe de protection	⚡ (basse-tension de sécurité)
Protection	IP 54 (entrée du câble vers le bas)
Température ambiante	- 30...+50 °C
Température de stockage	- 40...+80 °C
Test d'humidité	selon EN 60335-1
CEM	CE selon 89/336/CEE, 92/31/CEE, 93/68/CEE
Entretien	sans
Poids	650 g



Pour des clapets jusqu'à environ 1,5 m²

Servomoteur tout-ou-rien, réversible (AC/DC 24 V)

Garantie de fonctionnement accrue

Le servomoteur de clapet n'a pas de contact de fin de course et il est protégé contre les surcharges. Lorsqu'il touche ses propres arrêts ou ceux du clapet, il s'arrête automatiquement.

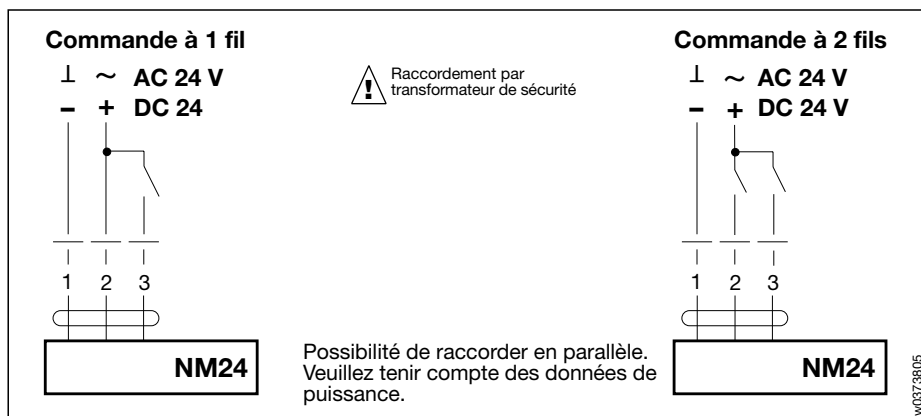
Contrôle de fonctionnement simple

Le contrôle de fonctionnement du clapet peut être effectué très facilement: Le réducteur peut être débrayé en appuyant simplement sur une touche à l'extérieur du boîtier. Si on maintient la touche pressée, on peut actionner le clapet manuellement.

Montage facile

Le servomoteur, équipé d'une noix d'entraînement universelle, peut être monté rapidement et facilement directement sur l'axe du clapet, puis fixé au moyen de la barrette d'arrêt livrée.

Schéma de raccordement



Caractéristiques	NM24
Tension nominale	AC 24 V 50/60 Hz, DC 24 V
Plage de fonction	AC/DC 19,2...28,8 V
Dimensionnement	3,5 VA
Consommation	2 W
Raccordement	câble 1 m, 3 × 0,75 mm ²
Sens de rotation	selon position du commutateur L/R
Couple de rotation	min. 8 Nm (avec tension nominale)
Angle de rotation	max. 95° (butées mécaniques réglables)
Temps de marche	75...150 s (0...8 Nm)
Niveau sonore	max. 35 dB (A)
Indication de position	mécanique
Classe de protection	⚡ (basse-tension de sécurité)
Protection	IP 54 (entrée du câble vers le bas)
Température ambiante	- 20...+ 50 °C
Température de stockage	- 40...+ 80 °C
Test d'humidité	selon EN 60335-1
CEM	CE selon 89/336/CEE, 92/31/CEE, 93/68/CEE
Entretien	sans
Poids	800 g

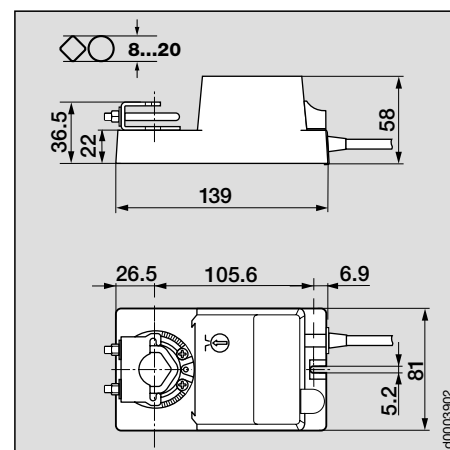
Accessoires électriques

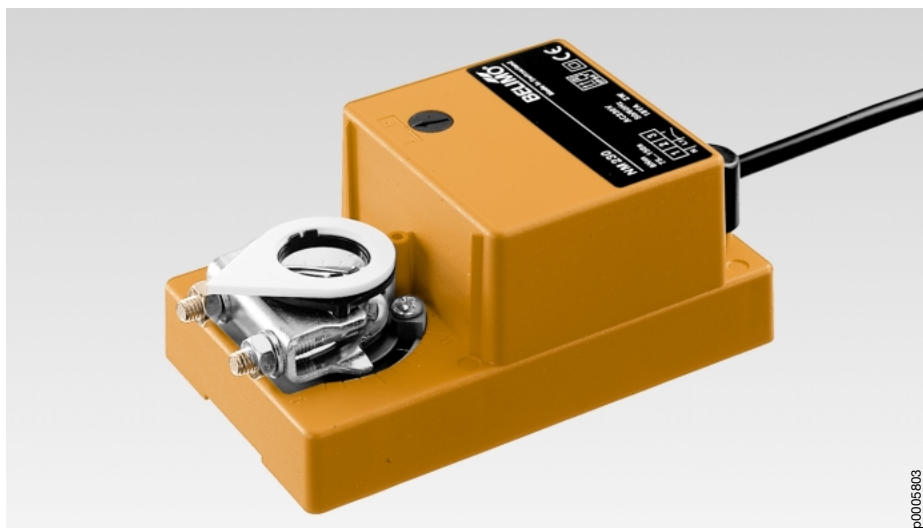
SN1, SN2 Contacts auxiliaires, page 9

Exemple de montage, page 10

Indications importantes concernant l'utilisation et les couples de rotation des servomoteurs de clapet, voir page 3.

Dimensions





Pour des clapets jusqu'à environ 1,5 m²

Servomoteur tout-ou-rien (AC 230 V)

Commande par contact à 1 pôle (commande à 1 fil)

Garantie de fonctionnement accrue

Le servomoteur de clapet n'a pas de contact de fin de course et il est protégé contre les surcharges. Lorsqu'il touche ses propres arrêts ou ceux du clapet, il s'arrête automatiquement.

Contrôle de fonctionnement simple

Le contrôle de fonctionnement du clapet peut être effectué très facilement: Le réducteur peut être débrayé en appuyant simplement sur une touche à l'extérieur du boîtier. Si on maintient la touche pressée, on peut actionner le clapet manuellement.

Montage facile

Le servomoteur, équipé d'une noix d'entraînement universelle, peut être monté rapidement et facilement directement sur l'axe du clapet, puis fixé au moyen de la barrette d'arrêt livrée.

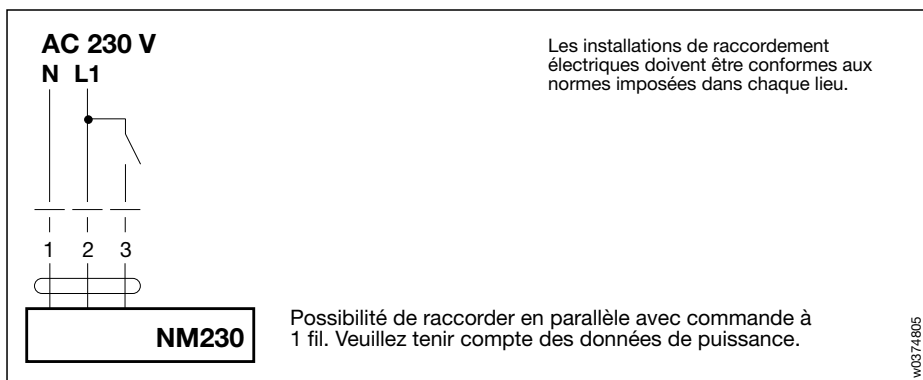
Accessoires électriques

SN1, SN2 Contacts auxiliaires, page 9

Exemple de montage, page 10

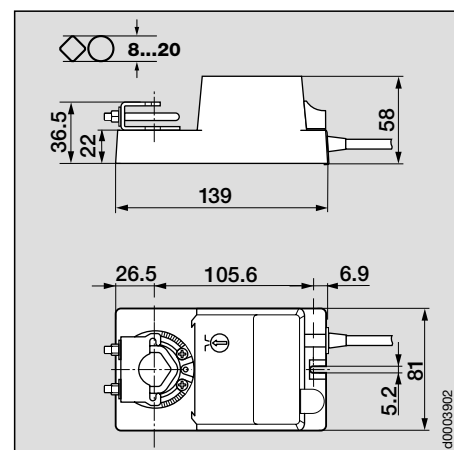
Indications importantes concernant l'utilisation et les couples de rotation des servomoteurs de clapet, voir page 3.

Schéma de raccordement



Caractéristiques	NM230
Tension nominale	AC 230 V 50/60 Hz
Plage de fonction	AC 198...264 V
Dimensionnement	18 VA
Consommation	2 W
Raccordement	câble 1 m, 3 × 0,75 mm ²
Sens de rotation	selon position du commutateur L/R
Couple de rotation	min. 8 Nm (avec tension nominale)
Angle de rotation	max. 95° (butées mécaniques réglables)
Temps de marche	75...150 s (0...8 Nm)
Niveau sonore	max. 35 dB (A)
Indication de position	mécanique
Classe de protection	II (isolation de sécurité)
Protection	IP 54 (entrée du câble vers le bas)
Température ambiante	- 20...+ 50 °C
Température de stockage	- 40...+ 80 °C
Test d'humidité	selon EN 60335-1
CEM	CE selon 89/336/CEE, 92/31/CEE, 93/68/CEE
Directive pour basse tension	CE selon 73/23/CEE
Entretien	sans
Poids	800 g

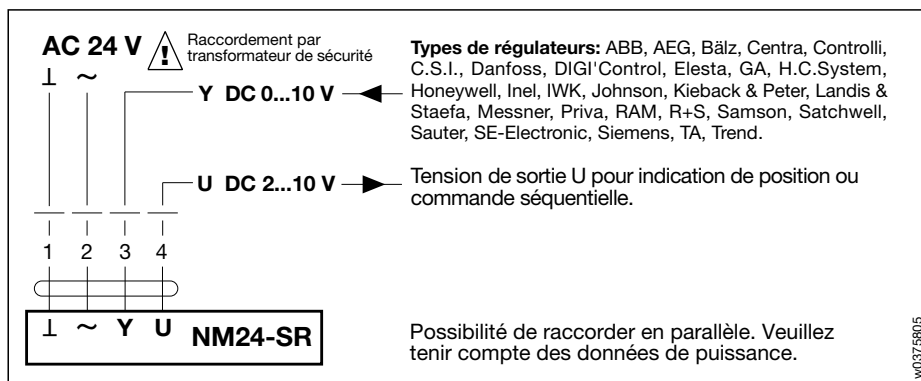
Dimensions





P0006803

Schéma de raccordement



Caractéristiques	NM24-SR
Tension nominale	AC 24 V 50/60 Hz
Plage de fonction	AC 19,2...28,8 V
Dimensionnement	3 VA
Consommation	1,3 W en service, 0,5 W en position de repos
Raccordement	câble 1 m, 4 × 0,75 mm ²
Signal de positionnement Y	DC 0...10 V @ résistance d'entrée 100 kΩ
Plage de travail	DC 2...10 V (pour 0...100 % angle de rotation)
Tension de mesure U	DC 2...10 V @ ≤ 0,7 mA (pour 0...100 % angle de rotation)
Synchronisme	± 5%
Positionnement impératif	Y ouvert ou 0 V = 0 % angle de rotation Y à AC 24 V = 100 % angle de rotation
Sens de rotation	selon position du commutateur L/R
Direction du movem. rotatif	(sur Y = 0 V) position L ↻ resp. R ↻
Couple de rotation	min. 8 Nm (avec tension nominale)
Angle de rotation	max. 95° (butées mécaniques réglables)
Temps de marche	150 s, indépendant de l'angle de rotation mécanique limité de 0...35° ↖ à 0...95° ↖
Niveau sonore	max. 35 dB (A)
Indication de position	mécanique
Classe de protection	⚡ (basse tension de sécurité)
Protection	IP 54 (entrée du câble vers le bas)
Température ambiante	- 20...+ 50 °C
Température de stockage	- 40...+ 80 °C
Test d'humidité	selon EN 60335-1
CEM	CE selon 89/336/CEE, 92/31/CEE, 93/68/CEE
Entretien	sans
Poids	900 g

Pour des clapets jusqu'à environ 1,5 m²

Servomoteur proportionnel (AC 24 V)

Commande DC 0...10 V et retour de signalisation de position DC 2...10 V

Auto-adaptif, adaptation automatique de l'angle de rotation et du temps de marche

Garantie de fonctionnement accrue

Le servomoteur de clapet n'a pas de contact de fin de course et il est protégé contre les surcharges. Lorsqu'il touche ses propres arrêts ou ceux du clapet, il s'arrête automatiquement.

Mise en service automatique, contrôle de fonctionnement simple

A l'enclenchement de la tension d'alimentation ou après avoir actionné le bouton-poussoir, le NM24-SR effectue automatiquement un contrôle de fonction. Pour ce faire, le moteur cherche lui-même les deux positions finales et adapte sa plage de travail électrique de DC 2...10 V et le temps de marche de 150 s à l'angle de rotation mécanique effectif du clapet. Après ce procédé, le moteur se positionne à la position demandée par le signal de commande. Le contrôle de fonctionnement du clapet peut être effectué très facilement: Le réducteur peut être débrayé en appuyant simplement sur une touche à l'extérieur du boîtier. Si on maintient la touche pressée, on peut actionner le clapet manuellement.

Montage facile

Le servomoteur, équipé d'une noix d'entraînement universelle, peut être monté rapidement et facilement directement sur l'axe du clapet, puis fixé au moyen de la barrette d'arrêt livrée.

Accessoires électriques *(voir Doc. 2. Z...)

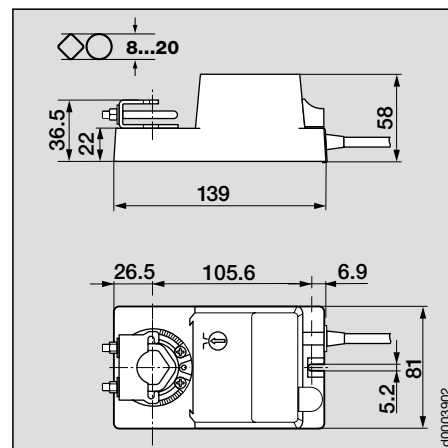
- SN1, SN2 Contacts auxiliaires, page 9
- *SG...24 Positionneurs
- *ZAD24 Indicateur digital de position

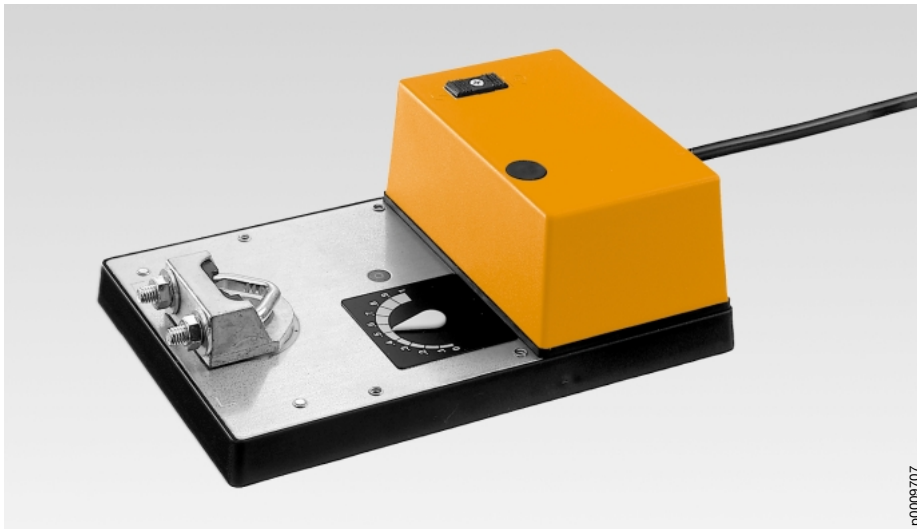
Fonctions de comm. et de contrôle, p. 8

Exemple de montage, page 10

Indications importantes concernant l'utilisation et les couples de rotation des servomoteurs de clapet, voir page 3.

Dimensions





p0009707

Pour des clapets jusqu'à environ 3 m²

Servomoteur tout-ou-rien, réversible (AC/DC 24 V)

Garantie de fonctionnement accrue

Le servomoteur de clapet n'a pas de contact de fin de course et il est protégé contre les surcharges. Lorsqu'il touche ses propres arrêts ou ceux du clapet, il s'arrête automatiquement.

Contrôle de fonctionnement simple

Le contrôle de fonctionnement du clapet peut être effectué très facilement: Le réducteur peut être débrayé en appuyant simplement sur une touche à l'extérieur du boîtier. Si on maintient la touche pressée, on peut actionner le clapet manuellement.

Montage facile

Le servomoteur, équipé d'une noix d'entraînement universelle, peut être monté rapidement et facilement directement sur l'axe du clapet, puis fixé au moyen de la barrette d'arrêt livrée.

Accessoires électriques

- S1, S2 Contacts auxiliaires, page 13
- SZS Contact de position intermédiaire, page 14
- P... Potentiomètre d'asservissement, page 15

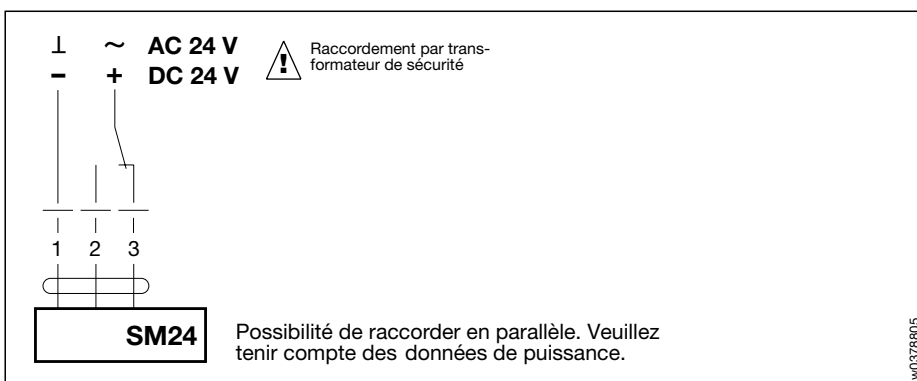
Accessoires mécaniques

- ZG-SM2 Accessoires de transmission, page 17
- ZDB Levier pour limitation de l'angle de rotation, page 17

Exemple de montage, page 18

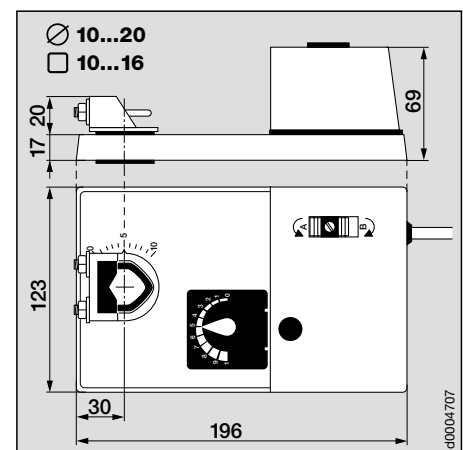
Indications importantes concernant l'utilisation et les couples de rotation des servomoteurs de clapet, voir page 3.

Schéma de raccordement



Caractéristiques	SM24
Tension nominale	AC 24 V 50/60 Hz, DC 24 V
Plage de fonction	AC 19,2...28,8 V, DC 21,6...26,4 V
Dimensionnement	4 VA
Consommation	1,8 W
Raccordement	câble 0,9 m, 3 × 0,75 mm ²
Sens de rotation	selon position du commutateur A/B
Couple de rotation	min. 15 Nm (avec tension nominale)
Angle de rotation	mécaniquement limité à 95°
Temps de marche	90...150 s (0...15 Nm)
Niveau sonore	max. 45 dB (A)
Graduation	0...10 et indication de position
Classe de protection	⚡ (basse tension de sécurité)
Protection	IP 54 (entrée du câble vers le bas)
Température ambiante	- 30...+ 50 °C
Température de stockage	- 40...+ 80 °C
Test d'humidité	selon EN 60335-1
CEM	CE selon 89/336/CEE, 92/31/CEE, 93/68/CEE
Entretien	sans
Poids	1400 g

Dimensions





Pour des clapets jusqu'à environ 3 m²

Servomoteur tout-ou-rien, réversible (AC 230 V)

Garantie de fonctionnement accrue

Le servomoteur de clapet n'a pas de contact de fin de course et il est protégé contre les surcharges. Lorsqu'il touche ses propres arrêts ou ceux du clapet, il s'arrête automatiquement.

Contrôle de fonctionnement simple

Le contrôle de fonctionnement du clapet peut être effectué très facilement: Le réducteur peut être débrayé en appuyant simplement sur une touche à l'extérieur du boîtier. Si on maintient la touche pressée, on peut actionner le clapet manuellement.

Montage facile

Le servomoteur, équipé d'une noix d'entraînement universelle, peut être monté rapidement et facilement directement sur l'axe du clapet, puis fixé au moyen de la barrette d'arrêt livrée.

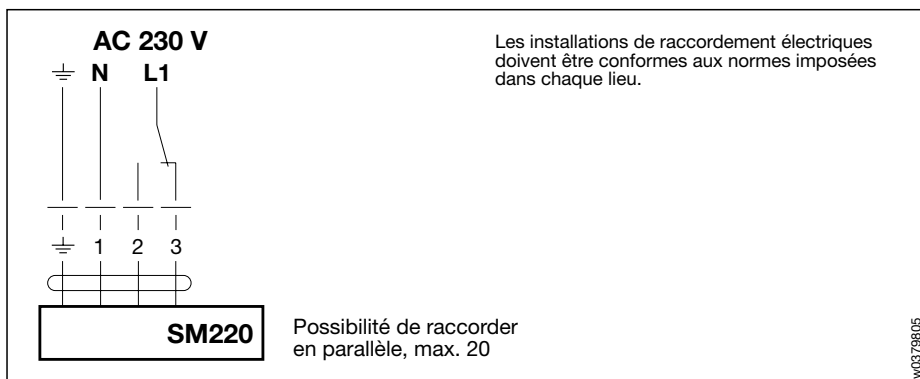
Accessoires électriques

- S1, S2 Contacts auxiliaires, page 13
- SZS Contact de position intermédiaire, page 14
- P... Potentiomètre d'asservissement, page 15

Accessoires mécaniques

- ZG-SM2 Accessoires de transmission, page 17
- ZDB Levier pour limitation de l'angle de rotation, page 17

Schéma de raccordement

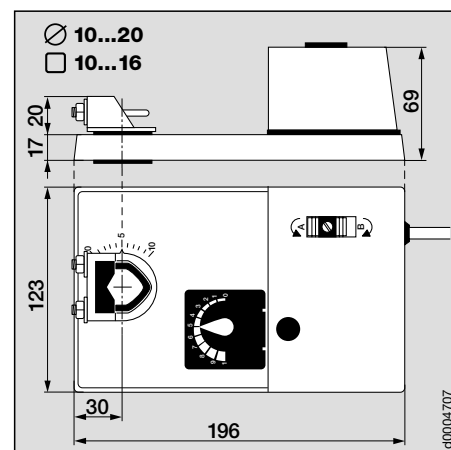


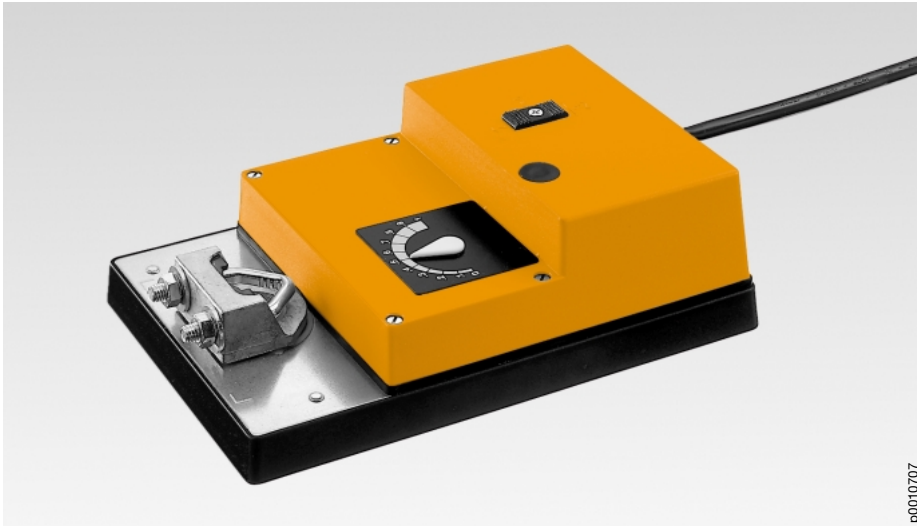
Caractéristiques	SM220
Tension nominale	AC 230 V 50/60 Hz
Plage de fonction	AC 198...264 V
Dimensionnement	13 VA @ 50 Hz, 14 VA @ 60 Hz
Consommation	13 W @ 50 Hz, 14 W @ 60 Hz
Raccordement	câble 0,9 m, 4 × 0,75 mm ²
Sens de rotation	selon position du commutateur A/B
Couple de rotation avec tension nominale	min.15 Nm @ 50 Hz min.10 Nm @ 60 Hz
Angle de rotation	mécaniquement limité à 95°
Temps de marche	≈ 80 s
Niveau sonore	max. 45 dB (A)
Graduation	0...10 et indication de position
Classe de protection	I (avec conducteur de terre)
Protection	IP 54 (entrée du câble vers le bas)
Température ambiante	- 30...+ 50 °C
Température de stockage	- 40...+ 80 °C
Test d'humidité	selon EN 60335-1
CEM	CE selon 89/336/CEE, 92/31/CEE, 93/68/CEE
Directive pour basse tension	CE selon 73/23/CEE
Entretien	sans
Poids	1600 g

Exemple de montage, page 18

Indications importantes concernant l'utilisation et les couples de rotation des servomoteurs de clapet, voir page 3.

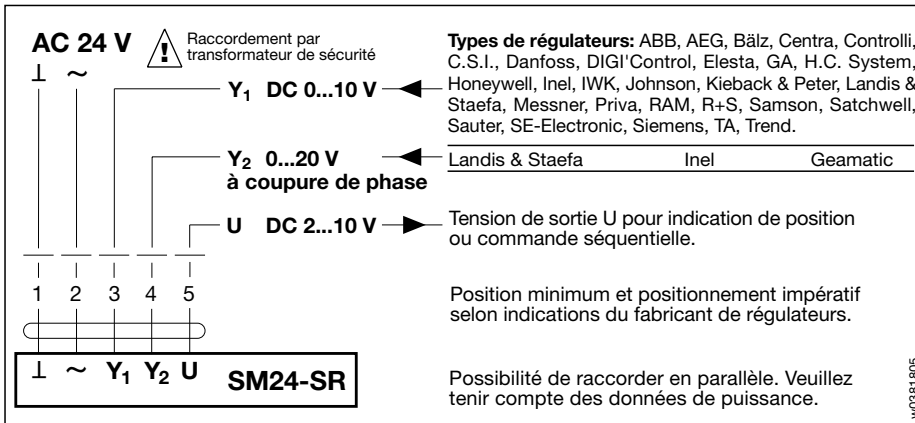
Dimensions





p0010707

Schéma de raccordement



Caractéristiques	SM24-SR
Tension nominale	AC 24 V 50/60Hz
Plage de fonction	AC 19,2...28,8 V
Dimensionnement	5 VA
Consommation	3 W
Raccordement	câble 0,9 m, 5 × 0,75 mm ²
Signal de positionnement Y ₁	DC 0...10 V @ résistance d'entrée 100 kΩ (0,1 mA)
Signal de positionnement Y ₂	0...20 V à c. de phase @ résist. d'entrée 8 kΩ (50 mW)
Plage de travail	DC 2...10 V (au signal de positionnement Y ₁) 2...10 V à coup. de phase (au signal de positionnement Y ₂)
Tension de mesure U	DC 2...10 V @ max. 0,5 mA (pour 0...100 % angle de rotation)
Synchronisme	± 5%
Sens de rotation	selon position du commutateur A/B
Direction du movem.rotatif	(sur Y = 0 V) position A ↻ resp. B ↻
Couple de rotation	min.15 Nm (avec tension nominale)
Angle de rotation	mécaniquement limité à 95°
Temps de marche	100...200 s (0...15 Nm)
Niveau sonore	max. 45 dB (A)
Graduation	0...10 et indication de position
Classe de protection	⚡ (basse tension de sécurité)
Protection	IP 54 (entrée du câble vers le bas)
Température ambiante	- 30...+ 50 °C
Température de stockage	- 40...+ 80 °C
Test d'humidité	selon EN 60335-1
CEM	CE selon 89/336/CEE, 92/31/CEE, 93/68/CEE
Entretien	sans
Poids	1460 g

Pour des clapets jusqu'à environ 3 m²

Servomoteur proportionnel (AC 24 V)

Commande DC 0...10 V ou 0...20 V à coupure de phase

Retour de signalisation de position DC 2...10 V

Commande spécifique à la régulation
Deux modes de commande différents dans le même servomoteur donnent davantage de souplesse dans la phase de planification.

Garantie de fonctionnement accrue
Le servomoteur de clapet n'a pas de contact de fin de course et il est protégé contre les surcharges. Lorsqu'il touche ses propres arrêts ou ceux du clapet, il s'arrête automatiquement.

Contrôle de fonctionnement simple
Le contrôle de fonctionnement du clapet peut être effectué très facilement: Le réducteur peut être débrayé en appuyant simplement sur une touche à l'extérieur du boîtier. Si on maintient la touche pressée, on peut actionner le clapet manuellement.

Montage facile
Le servomoteur, équipé d'une noix d'entraînement universelle, peut être monté rapidement et facilement directement sur l'axe du clapet, puis fixé au moyen de la barrette d'arrêt livrée.

Accessoires électriques* (voir Doc. 2. Z-...)
S1, S2 Contacts auxiliaires, page 13
P... Potentiomètre d'asservissement, page 15

*SG...24 Positionneurs
*ZAD24 Indicateur digital de position

Accessoires mécaniques
ZG-SM2 Accessoires de transmission, page 17

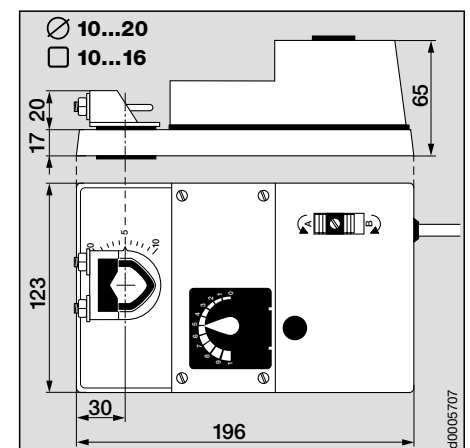
ZDB Levier pour limitation de l'angle de rotation, page 17

Fonctions de commande et de contrôle, page 8

Exemple de montage, page 18

Indications importantes concernant l'utilisation et les couples de rotation des servomoteurs de clapet, voir page 3.

Dimensions



c0005707



p0015707

Pour des clapets jusqu'à environ 6 m²

Servomoteur tout-ou-rien, réversible (AC/DC 24 V)

Garantie de fonctionnement accrue

Le servomoteur de clapet n'a pas de contact de fin de course et il est protégé contre les surcharges. Lorsqu'il touche ses propres arrêts ou ceux du clapet, il s'arrête automatiquement.

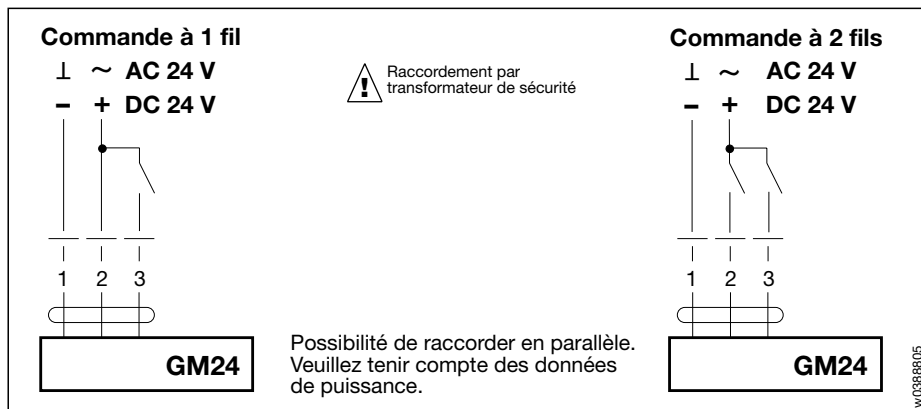
Contrôle de fonctionnement simple

Le contrôle de fonctionnement du clapet peut être effectué très facilement: Le réducteur peut être débrayé en appuyant simplement sur une touche à l'extérieur du boîtier. Si on maintient la touche pressée, on peut actionner le clapet manuellement.

Montage facile

Le servomoteur, équipé d'une noix d'entraînement universelle, peut être monté rapidement et facilement directement sur l'axe du clapet, puis fixé au moyen de la barrette d'arrêt livrée.

Schéma de raccordement



Caractéristiques	GM24
Tension nominale	AC 24 V 50/60 Hz, DC 24 V
Plage de fonction	AC 19,2...28,8 V, DC 21,6...26,4 V
Dimensionnement	6 VA
Consommation	3 W en service, 1 W en position finale
Raccordement	câble 0,9 m, 3 × 0,75 mm ²
Sens de rotation	selon position du commutateur A/B
Couple de rotation	min. 30 Nm (avec tension nominale)
Angle de rotation	mécaniquement limité à 95°
Temps de marche	135 s ± 15 s
Niveau sonore	max. 45 dB (A)
Graduation	0...10 et indication de position
Classe de protection	⚡ (basse tension de sécurité)
Protection	IP 54 (entrée du câble vers le bas)
Température ambiante	- 30...+ 50 °C
Température de stockage	- 40...+ 80 °C
Test d'humidité	selon EN 60335-1
CEM	CE selon 89/336/CEE, 92/31/CEE, 93/68/CEE
Entretien	sans
Poids	2000 g

Accessoires électriques

- S1, S2 Contacts auxiliaires, page 8
- SZS Contact de position intermédiaire, page 9
- P... Potentiomètre d'asservissement, page 10

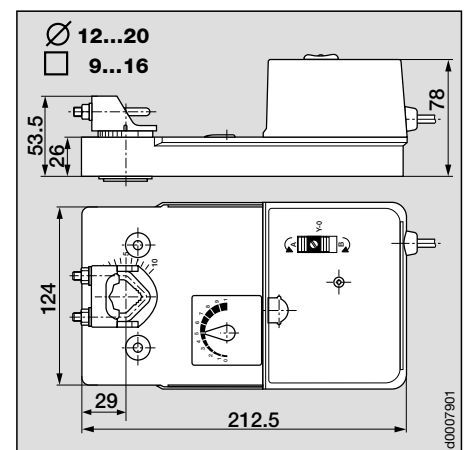
Accessoires mécaniques

- ZG-GM2 Accessoires de transmission, page 11
- ZDB-GM Levier pour limitation de l'angle de rotation, page 11

Exemple de montage, page 12

Indications importantes concernant l'utilisation et les couples de rotation des servomoteurs de clapet, voir page 3.

Dimensions





Pour des clapets jusqu'à environ 6 m²

Servomoteur tout-ou-rien (AC 230 V)

Commande à 2 fils

Garantie de fonctionnement accrue

Le servomoteur de clapet n'a pas de contact de fin de course et il est protégé contre les surcharges. Lorsqu'il touche ses propres arrêts ou ceux du clapet, il s'arrête automatiquement.

Contrôle de fonctionnement simple

Le contrôle de fonctionnement du clapet peut être effectué très facilement: Le réducteur peut être débrayé en appuyant simplement sur une touche à l'extérieur du boîtier. Si on maintient la touche pressée, on peut actionner le clapet manuellement.

Montage facile

Le servomoteur, équipé d'une noix d'entraînement universelle, peut être monté rapidement et facilement directement sur l'axe du clapet, puis fixé au moyen de la barrette d'arrêt livrée.

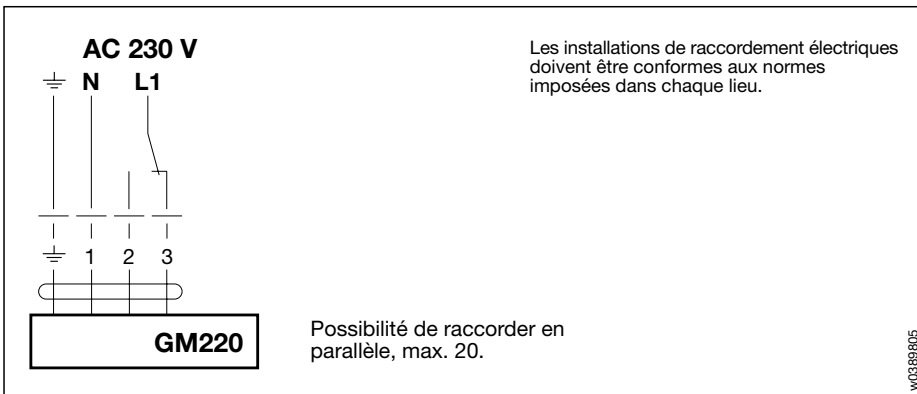
Accessoires électriques

- S1, S2 Contacts auxiliaires, page 8
- SZS Contact de position intermédiaire, page 9
- P... Potentiomètre d'asservissement, page 10

Accessoires mécaniques

- ZG-GM2 Accessoires de transmission, page 11
- ZDB-GM Levier pour limitation de l'angle de rotation, page 11

Schéma de raccordement

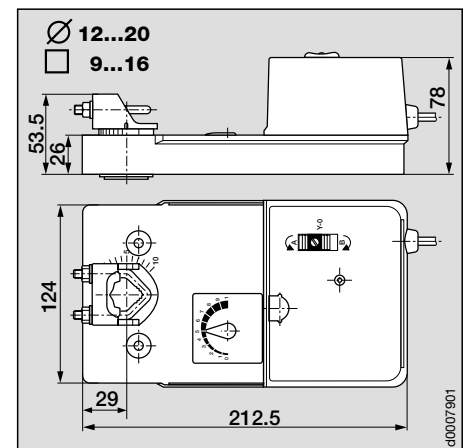


Caractéristiques	GM220
Tension nominale	AC 230 V 50/60 Hz
Plage de fonction	AC 198...264 V
Dimensionnement	10 VA @ 50 Hz, 13 VA @ 60 Hz
Consommation	10 W @ 50 Hz, 13 W @ 60 Hz
Raccordement	câble 0,9 m, 4 x 0,75 mm ²
Sens de rotation	selon position du commutateur A/B
Couple de rotation	min. 30 Nm (avec tension nominale)
Angle de rotation	mécaniquement limité à 95°
Temps de marche	≈ 180 s
Niveau sonore	max. 45 dB (A)
Graduation	0...10 et indication de position
Classe de protection	I (avec conducteur de terre)
Protection	IP 54 (entrée du câble vers le bas)
Température ambiante	- 30...+ 50 °C
Température de stockage	- 40...+ 80 °C
Test d'humidité	selon EN 60335-1
CEM	CE selon 89/336/CEE, 92/31/CEE, 93/68/CEE
Directive pour basse tension	CE selon 73/23/CEE
Entretien	sans
Poids	2000 g

Exemple de montage, page 12

Indications importantes concernant l'utilisation et les couples de rotation des servomoteurs de clapet, voir page 3.

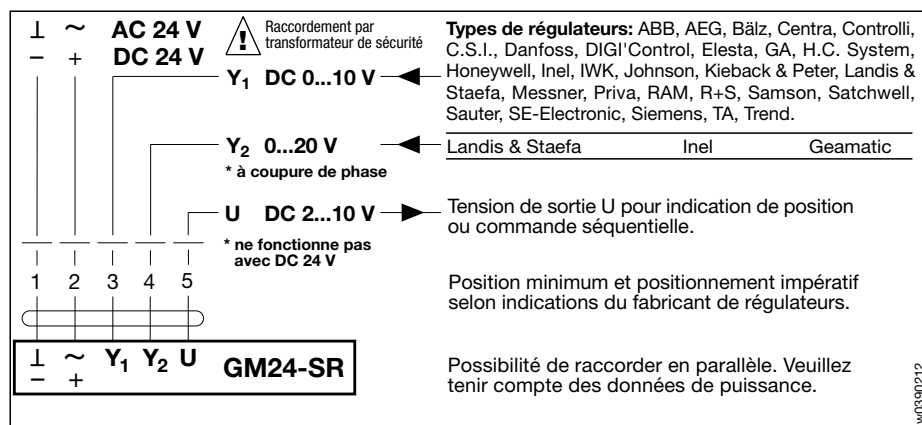
Dimensions





p0016707

Schéma de raccordement



w0090212

Caractéristiques	GM24-SR
Tension nominale	AC 24 V 50/60 Hz, DC 24 V
Plage de fonction	AC 19,2...28,8 V, DC 21,6...28,8 V
Dimensionnement	7 VA
Consommation	3 W en service, 2 W en position de repos
Raccordement	câble 0,9 m, 5 × 0,75 mm ²
Signal de positionnement Y ₁	DC 0...10 V @ résistance d'entrée 100 kΩ (0,1 mA)
Signal de positionnement Y ₂	0...20 V à c. de phase @ résist. d'entrée 8 kΩ (50 mW)
Plage de travail	DC 2...10 V (au signal de positionnement Y ₁) 2...10 V à coup. de phase (au signal de positionnement Y ₂)
Tension de mesure U	DC 2...10 V @ max. 0,5 mA (pour 0...100% angle de rotation)
Synchronisme	± 5%
Sens de rotation	selon position du commutateur A/B
Direction du movem. rotatif	(sur Y = 0 V) position A ↻ resp. B ↻
Couple de rotation	min. 30 Nm (avec tension nominale)
Angle de rotation	mécaniquement limité à 95°
Temps de marche	135 s ± 15 s
Niveau sonore	max. 45 dB (A)
Graduation	0...10 et indication de position
Classe de protection	⚡ (basse tension de sécurité)
Protection	IP 54 (entrée du câble vers le bas)
Température ambiante	- 30...+ 50 °C
Température de stockage	- 40...+ 80 °C
Test d'humidité	selon EN 60335-1
CEM	CE selon 89/336/CEE, 92/31/CEE, 93/68/CEE
Entretien	sans
Poids	2000 g

Pour des clapets jusqu'à environ 6 m²

Servomoteur proportionnel (AC/DC 24 V)

Commande DC 0...10V ou 0...20V à coupure de phase

Signal de signalisation de position DC 2...10V

Commande spécifique à la régulation

Deux modes de commande différents dans le même servomoteur donnent davantage de souplesse dans la phase de planification.

Garantie de fonctionnement accrue

Le servomoteur de clapet n'a pas de contact de fin de course et il est protégé contre les surcharges. Lorsqu'il touche ses propres arrêts ou ceux du clapet, il s'arrête automatiquement.

Contrôle de fonctionnement simple

Le contrôle de fonctionnement du clapet peut être effectué très facilement: Le réducteur peut être débrayé en appuyant simplement sur une touche à l'extérieur du boîtier. Si on maintient la touche pressée, on peut actionner le clapet manuellement.

Montage facile

Le servomoteur, équipé d'une noix d'entraînement universelle, peut être monté rapidement et facilement directement sur l'axe du clapet, puis fixé au moyen de la barrette d'arrêt livrée.

Accessoires électriques* (voir Doc. 2. Z-...)

S1, S2 Contacts auxiliaires, page 8
P... Potentiomètre d'asservissement, page 10

*SG...24 Positionneurs

*ZAD24 Indicateur digital de position

Accessoires mécaniques

ZG-GM2 Accessoires de transmission, page 11

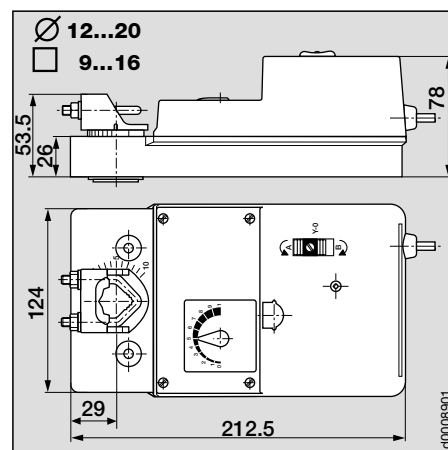
ZDB-GM Levier pour limitation de l'angle de rotation, page 11

Fonctions de commande et de contrôle, page 7

Exemple de montage, page 12

Indications importantes concernant l'utilisation et les couples de rotation des servomoteurs de clapet, voir page 3.

Dimensions



d0008901